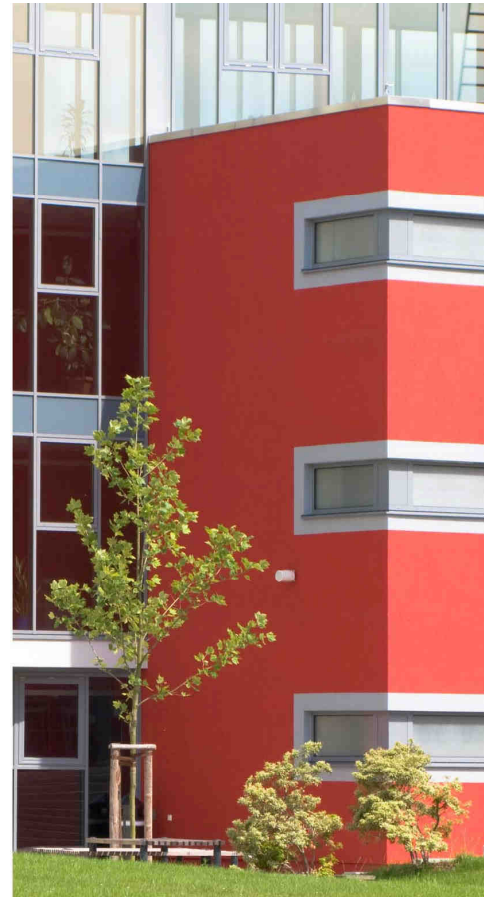
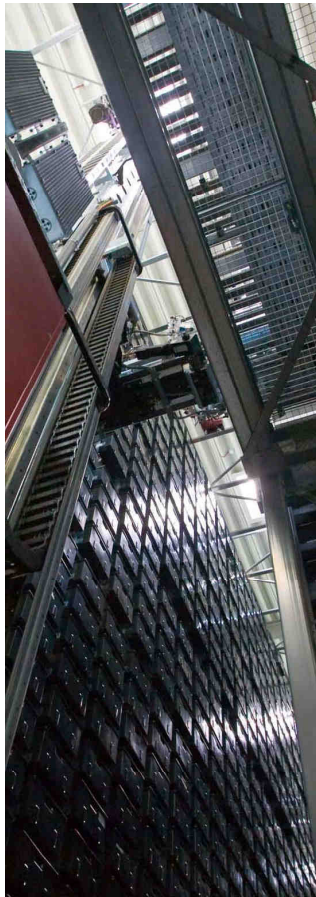


TECTUM

ARCHITECTS  
ENGINEERS  
GENERAL  
PLANNING

WACHWITZGRUND 56  
D - 01326 DRESDEN  
FON 0049 351 268 44 93  
MAIL POST@TECTUM-GP.DE  
WWW.TECTUM-GP.DE

## Präsentation



ARCHITEKTEN + INGENIEURE

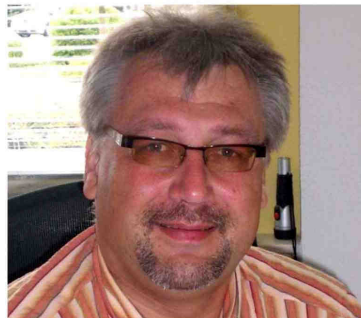
GENERALPLANUNGSGESELLSCHAFT

### Leistungsspektrum

- Wohnbauten und Einrichtungen der Kinderbetreuung mit Schwerpunkt Neubau
- Erstellung von Brandschutzkonzepten
- Eigenständige Bauüberwachung (LP 8) sowie Leistungen der Projektsteuerung
- Sanierungsarbeiten im Denkmalpflegebereich
- Öffentliche Bauten, Rathäuser
- Museen, Kulturelle Einrichtungen
- Justizbauten
- Komplexe Planung von Heizung/Lüftung/ Klima/Sanitär/ Elektro/ BMA/EMA in einer Hand
- Nutzung regenerierbarer Energien
- Verwendung und Entwicklung neuer Technologien zur Energieumwandlung
- Projektmanagement von technischen Anlagen
- Gebäudesimulation für Energieeffizienz

### Leistungsmerkmale

- Hoher energetischer Anspruch bei Neubauten
- Hohe Qualität bei Projektmanagement und Controlling
- Erbringung von projektbezogenen Oberbauleitung zur Koordinierung bei großen Bauobjekten
- Komplexe Leistungserbringung bei hochwertigen Sanierungsaufgaben im Denkmalsbereich
- Leistungen in allen Leistungsphasen einschl. Gutachterleistungen und Controlling
- Hoher Innovationsgrad
- Zuverlässigkeit im Hinblick auf Kosten- und Terminplanung
- Generalist im Bereich der Technischen Gebäudeausrüstung



**Momentan insgesamt 31 Mitarbeiter in den Sparten Hochbau und Haustechnik**

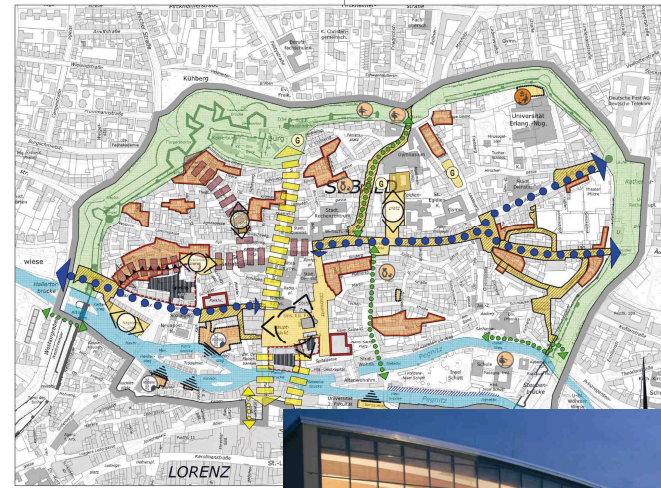
Projektentwicklung und Projektmanagement

Stadtplanung und Stadtsanierung

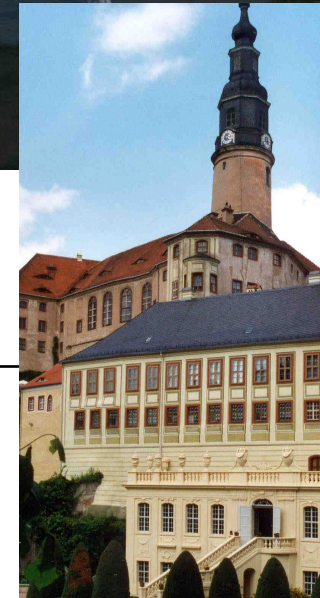
Hochbau – Planung und Controlling

Technische Ausrüstung und Energetik

Denkmalpflege



Media Hotel at Dubai Studio City



# PLANUNGSLEISTUNGEN BEI GENERALPLANUNGEN

1. Vollständige Übernahme der Planungsverantwortung für alle Planungsspektren beginnend mit der Projektentwicklung
2. Sämtliche Leistungsbilder der HOAI für Architekten- und Ingenieurleistungen in den notwendigen Planungsspektren über alle Leistungsphasen – von der Vorplanungs-/ Konzeptphase über sämtliche Genehmigungen bis zur Bauüberwachung
3. Projektmanagementleistung für die komplette Abwicklung nationaler und internationaler Projekte
4. Kaufmännische Abwicklung mit Kostencontrolling
5. Besondere Leistungen:

Sämtliche erforderlichen Nachweise

Sowie alle weiteren notwendigen besonderen Leistungen unter Einbindung von externen Beratern wie Bauklimatik, Schallschutz-, Brandschutzplanungen, Energieberatung, Sicherheitsplanung usw.



## **Öffentlicher und Privater Hochbau**

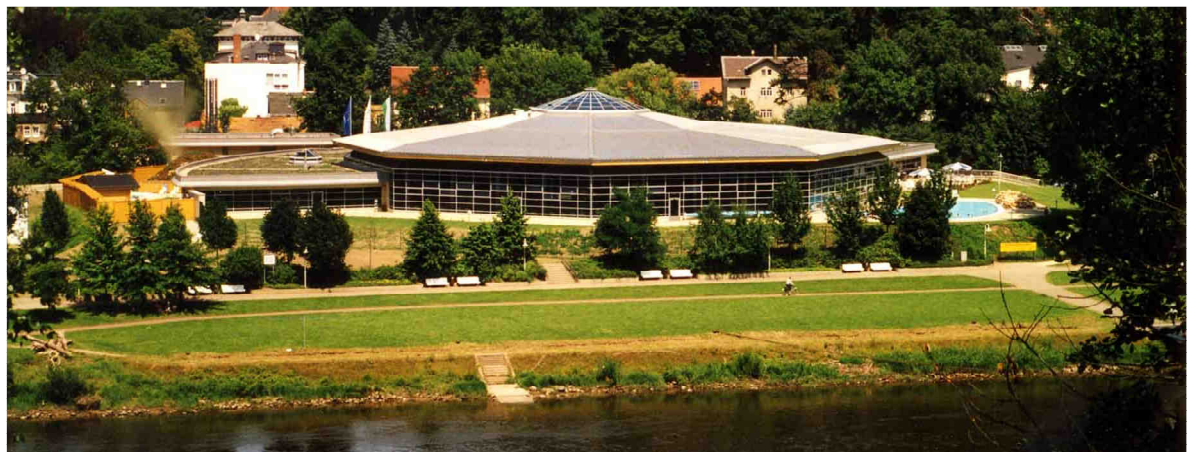
- Wohnungsbau sowie Bauten für Handel und Gewerbe
- Büro- und Verwaltungsgebäude im privaten und öffentlichen Bereich
- Denkmalpflegerische Sanierungen auf höchstem Niveau
- Sanierungen und Modernisierungen in allen Bereichen
- Schul-, Berufsschul- und Hochschulbauten
- Museen, Bibliotheken und Soziale Einrichtungen
- Sportanlagen , Theater- und Konzertgebäude
- Laborgebäude, Forschungsgebäude
- Hotels, Gastronomie und Parkhäuser

## **Infrastrukturmaßnahmen**

- Erschließungsgebiete
- Planfeststellungsverfahren (Flughafen, Bahnanlagen etc.)

## **Grundstücksentwicklung**

- Rahmenplanungen und Infrastrukturmaßnahmen
- Sanierungsgebiete und Städtebauliche Entwicklungsmaßnahmen
- Wohn-, Industrie- und Gewerbegebiete
- Neustrukturierungsgebiete, Neubau- und Umbaumaßnahmen

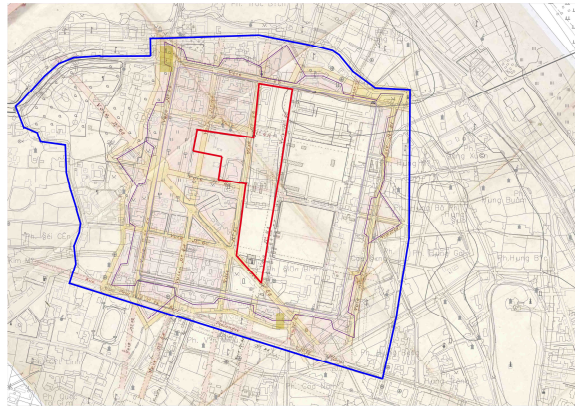
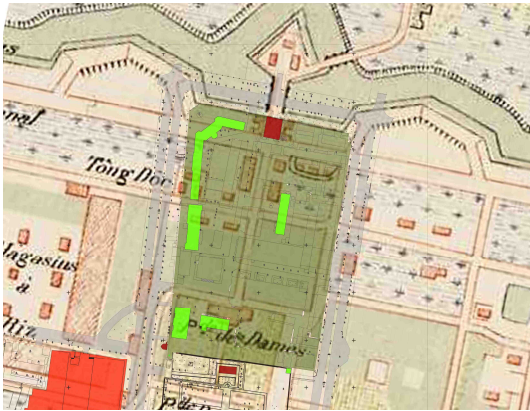




**Landgericht Görlitz -  
Court yard Goerlitz in  
Germany -  
Restoration and extention  
building**  
Developer:  
Government of saxony  
High quality offices and  
public spheres, complete  
engineering  
Total construction cost: 12,2  
Mio. €



## REFERENZEN



## Hanoi citadel (Vietnam)

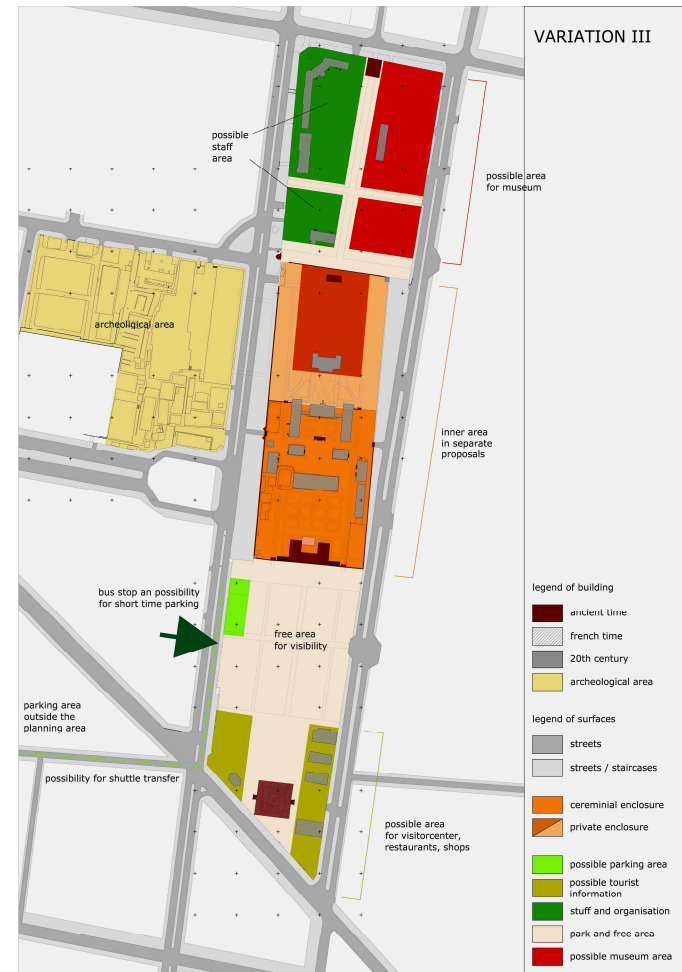
### Restoration and extension building

Touristical development and heritage center for the whole nation

Developer: Government of Vietnam

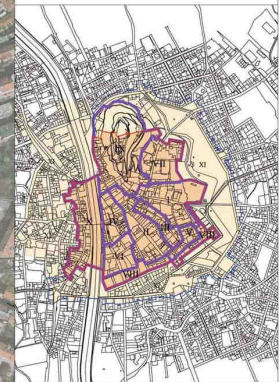
High quality offices and public spheres, museum, center for national history

Total construction cost: 150,2 Mio. €





Masterplan World Heritage Area Graz



Masterplan World Heritage Area Graz  
Historic Town centre

**Legend**

-  Heritage buildings
-  Development historical attributes and values
-  Important historical character of the building
-  And development the urban quality
-  Area of amendment
-  Defect / lack in the architectural outward appearance
-  Protecting zone I (inner zone of the heritage area)
-  = Heritage site
-  buffer zone world heritage
-  buffer zone - boundary in the west of the site
-  buffer zone - boundary in the west of the site
-  historic boundaries of the old quarter of the old town
-  VII
-  number of the historic quarters

**Magistrat Graz**  
Stadtverwaltung  
8020 Graz, Europaplatz 20

**PLANVERFASSER:**  
Arch. DI CHRISTIAN ANDERER, DI WALTER BRESCH  
ALBERTSGASSE 14  
TELEFON 0316 321414 FAX 0316 321414  
MAIL: office@andrer.at

**INHALT:** ÜBERSICHTSPLAN KATASTER M 1:2000  
PUNKTSTAND: 1. AUGUST 2009  
PROJEKTSTADIUM: 1. AUSGABE  
M 1:2000

**WWE, I, BM**

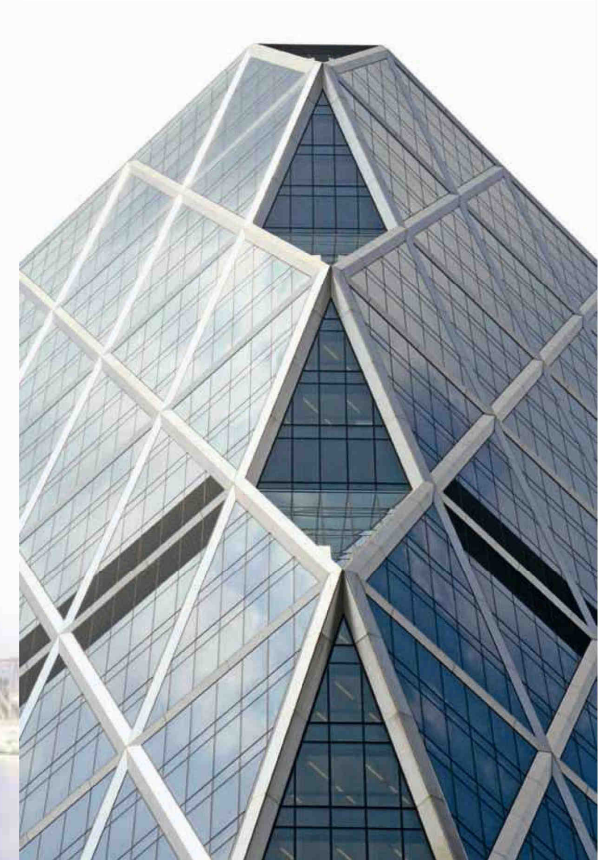


**Residential Tower Al Sahra Dubai  
Mariana**

Developer: Naheel

High quality residential apartments,  
engineering for whole MEP

Total construction cost: 15,2 Mio. €



**Residential and commercial Tower  
Al Hawaii Dubai Sheikh Zayed Road**

Developer: Al Thani Investment

High quality residential apartments,  
engineering for whole MEP

Total construction cost: 21,3 Mio. €

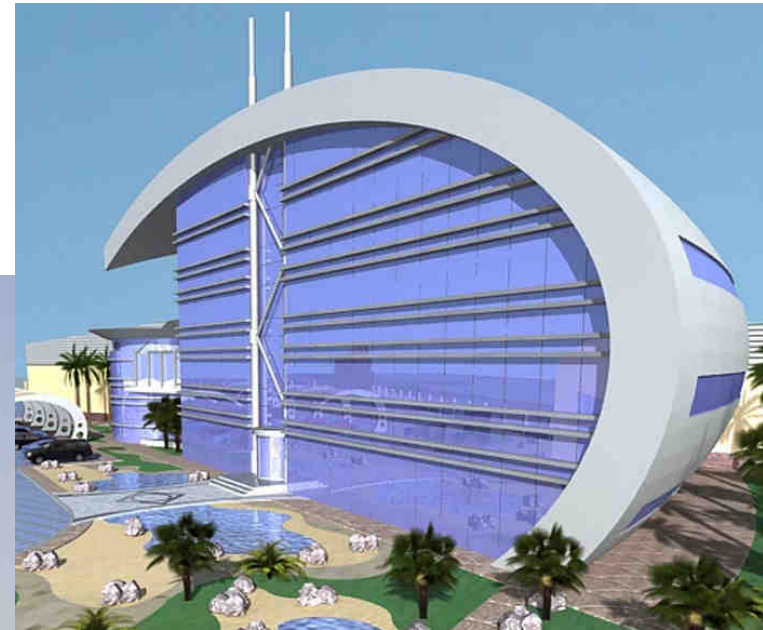
**Reem Emirates Aluminum**

Developer: Royal group Abu Dhabi

Office building LEED Platinum

Standard, MEP Award 2007

Total construction cost: 9,5 Mio. €

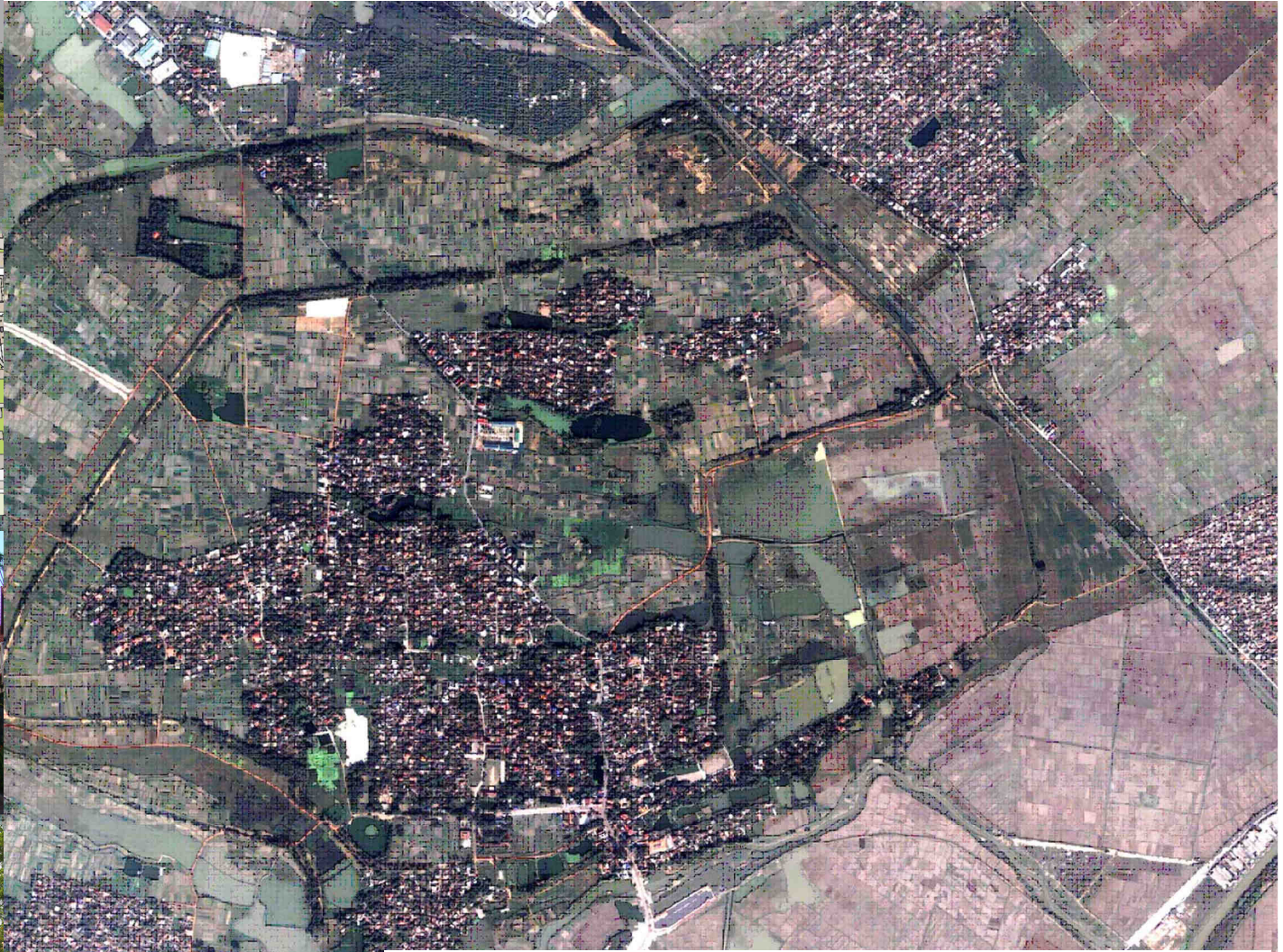


**Clock Tower for the King Abdul Aziz Mosque, Saudi Arabia**

Developer: Saudi Bin Laden group  
Engineering for MEP in all residential floors

Total construction cost: >1,2 Bill. €





**Co Loa Former capital of vietnam**  
**Development of the historic area**  
Developer: government of vietnam  
Complete developing of housing, tourism, netional heritage  
Total construction cost: ~ 110 Mill. €

- 1. KOSTENGÜNSTIGES BAUEN**
- 2. ZEITOPTIMIERTE REALISIERUNG**
- 3. ENERGIEEFFIZIENZ**
- 4. ERDBEBENSICHERE KONSTRUKTIONEN**
- 5. NEUE BAUTECHNIKEN**
- 6. NEUE BAUSTOFFE**
- 7. MODERNE GESTALTUNG UND WOHNEINRICHTUNG**



# 1. KOSTENGÜNSTIGES BAUEN

# 2. ZEITOPTIMIERTE REALISIERUNG

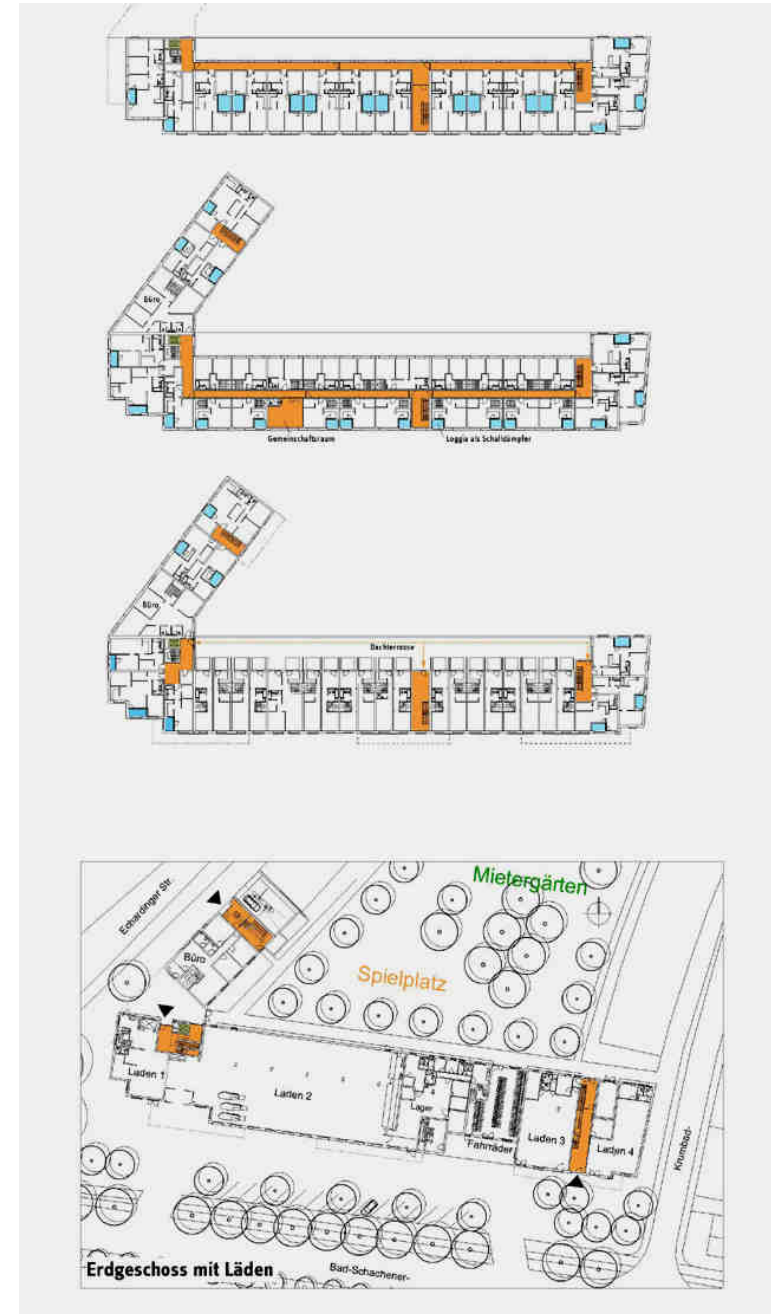
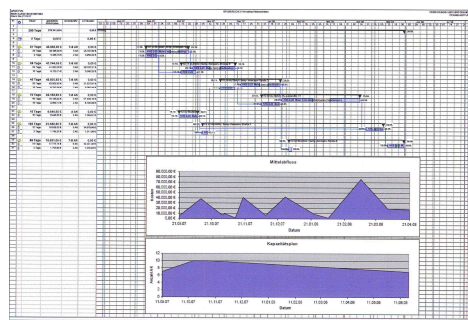
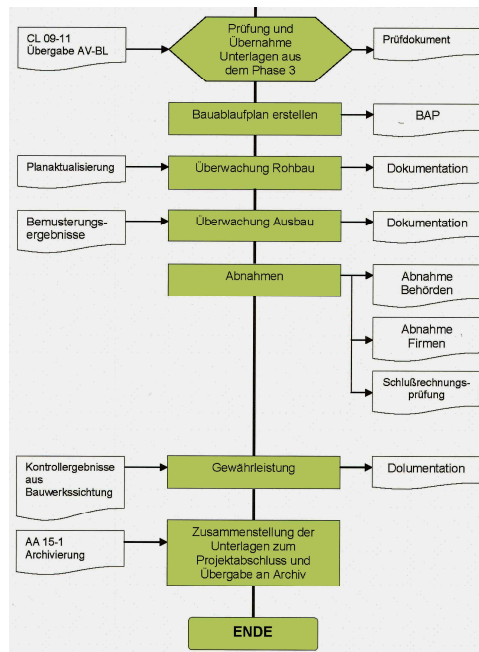
Effektive Planungen

Kostenmanagement

Hoher Grad an Vorfertigung der Baukonstruktionen

Effektive Organisation des Bauablaufs

Striktes Kostencontrolling





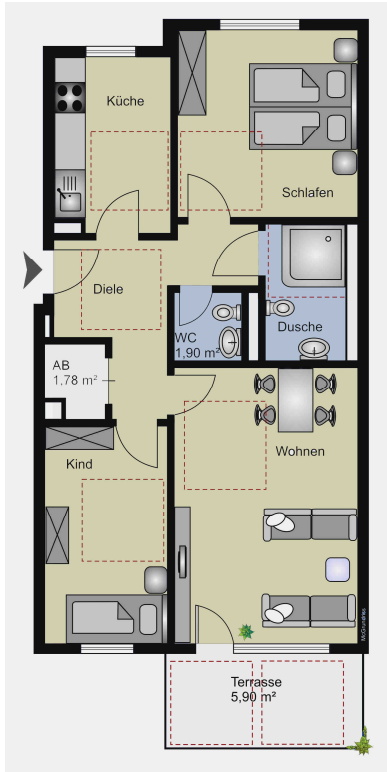
- Bearbeitungsbereich
- Planung BSZ
- städtebaulicher Bestand
- städtebauliche Entwicklung

**Städtebauliche Einordnung  
neuer Wohnungsbaustandorte**

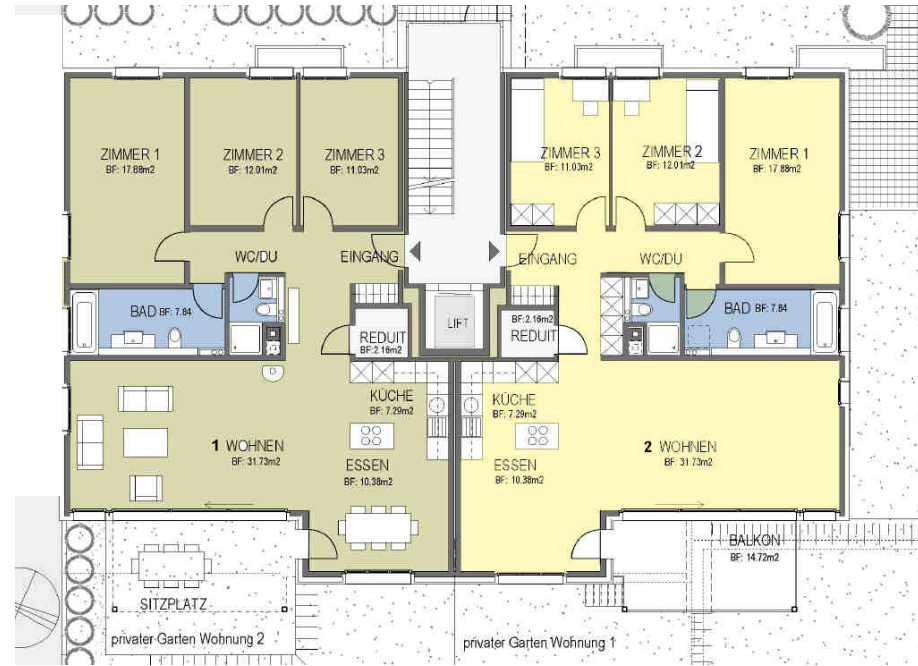
Dresden; Quartier Tieckstrasse

**Rahmenplanung und Entwurf bis zur  
Detaillierung und Technologie in einer Hand  
als Grundlage für Kostensicherheit**





**Grundrissbeispiele für angepasste Wohnbedürfnisse unter Beachtung regionaler Besonderheiten, Bautechniken und Materialien**





# Nachhaltige und erneuerbare Energien für den Wohnungsbau im arabischen Raum

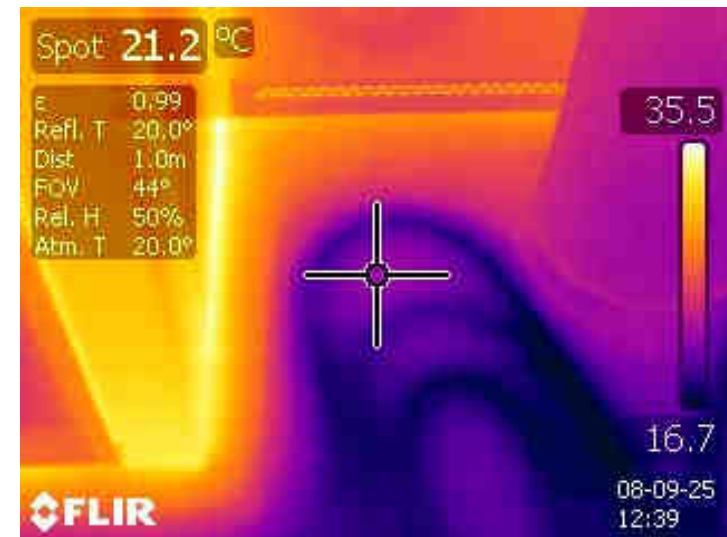
## 3. ENERGIEEFFIZIENZ

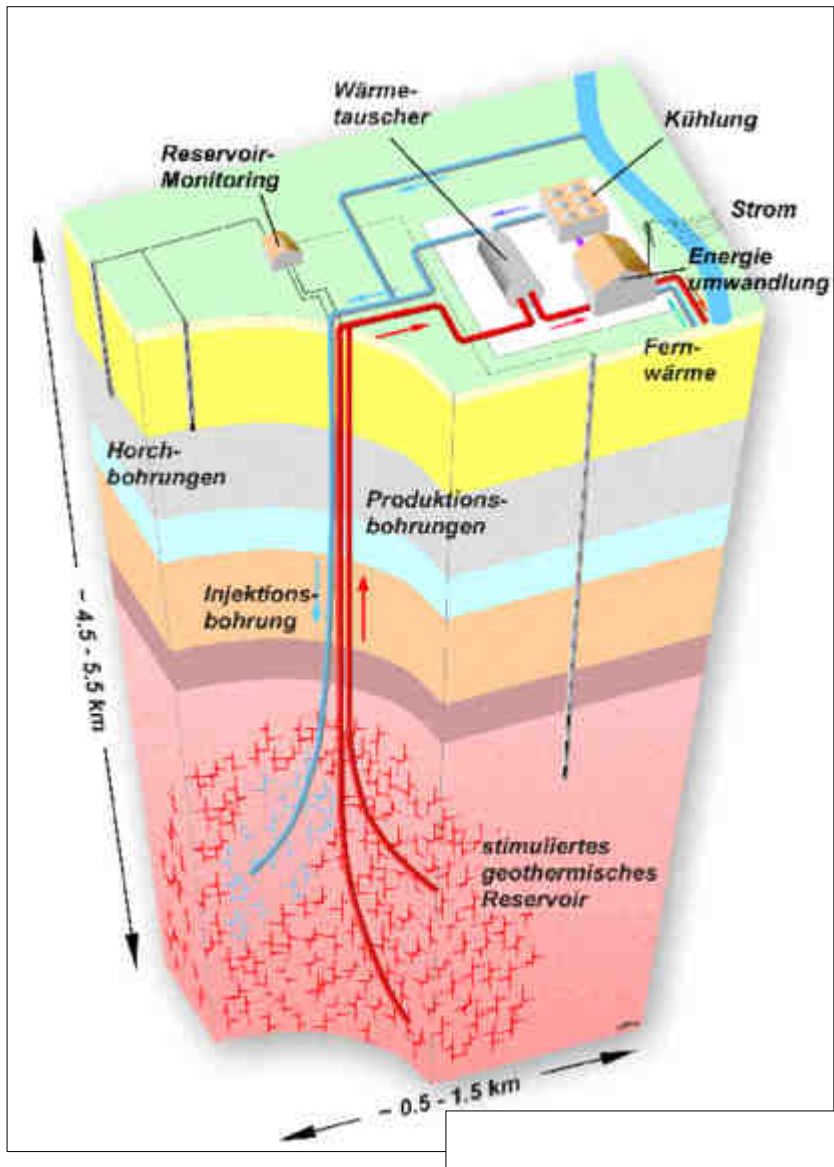
### Gebäude:

- Verwendung von Wärmedämmung
- Passive Solarenergienutzung durch Gebäudeorientierung
- Einsatz von Wärmeschutzverglasung
- Homogene Baukonstruktion um hohe Luftdichtheit zu erreichen

### Gebäudetechnik:

- Zentrale Wärme und Kälteerzeugung
- Nutzung von Geothermie, Solarthermie und Photovoltaik
- Verteilung über Nahwärmenetze
- Einsatz von Low energy supply Systemen wie Bauteilheizung und kontrollierte Wohnraumlüftung
- Kombination mit Kraftwärmekopplung
- Regenwassernutzung





Prinzipschaltbild Tiefengeothermie





## 7. MODERNE GESTALTUNG UND WOHNEINRICHTUNG



TECTUM



TECTUM